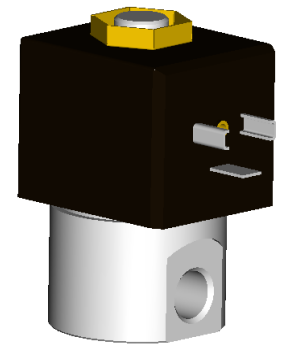


ELECTROVANNE 2/2 NF

2 VOIES A COMMANDE DIRECTE

SOLENOID VALVE 2/2 NC

2 WAYS DIRECT OPERATED



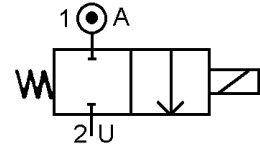
TYPE W

Construction INOX / STAINLESS STEEL

SPECIFICATIONS TECHNIQUES TECHNICAL SPECIFICATIONS

Fluides admis : air – eau - huile légère
 Pression différentielle : 0 à 200 bar maxi
 Température du fluide : 100° C maxi
 Température ambiante : -10° à +50° C maxi
 Viscosité : 40 centistokes maxi
 Position de fonctionnement : indifférent
 Temps d'ouverture ou fermeture: 20 millisecondes maxi

Media: air – water – light oil
 Pressure range : 0 to 200 bar max
 Media température : 100° C max
 Ambient température : -10° to +50° C max
 Media viscosity : 40 centistokes max
 Mounting : any position
 Opening or closing time : 20 milliseconds maximum

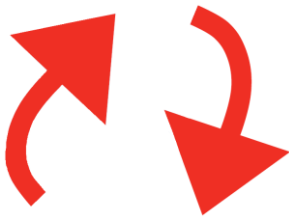


PRESSION PRESSURE

Ø Raccord Ø Port	Ø passage (mm) Ø seat (mm)	Kv L/mn	Mini	Pression Pressure (bar)	Etanchéité Seals	Fluid temp. Mini / Max °C	Codification pour commande Voir tableau des codifications Code to order See table of references	
1/8"ou 1/4"Gaz	0.6	0.2	0	200	N/F	+100	W0.6 H+garniture/seals+raccord/port+1+voltage+option	
	0.8	0.3	0	120	N/F	+100	W0.8 H+garniture/seals+raccord/port+1+voltage+option	
	1	0.5	0	50	N/F	+100	W1 H+garniture/seals+raccord/port+1+voltage+option	
	1.2	0.67	0	40	F/E	+100	W1.2 H+garniture/seals+raccord/port+1+voltage+option	
	1.5	0.95	0	30	F/E	+100	W1.5 H+garniture/seals+raccord/port+1+voltage+option	
	2	1.6	0	13	F/E	+100	W2 H+garniture/seals+raccord/port+1+voltage+option	
	1/8"or 1/4"BSP	2.5	2.3	0	13	F/E	+100	W2.5 H+garniture/seals+raccord/port+1+voltage+option
		3	3	0	10	F/E	+100	W3 H+garniture/seals+raccord/port+1+voltage+option
		4	5	0	5	F/E	+100	W4 H+garniture/seals+raccord/port+1+voltage+option
		5	7	0	3	F/E	+100	W5 H+garniture/seals+raccord/port+1+voltage+option
6	9.7	0	2	F/E	+100	W6 H+garniture/seals+raccord/port+1+voltage+option		
3/8"ou/or1/2"	12	30	0	0.5	N/F/E	+100	W12 H+garniture/seals+raccord/port+1+voltage+option	

CARACTERISTIQUES ELECTRIQUES ELECTRICAL DATA

Tension / voltage (-10% + 15%) Durée d'enclenchement 100% Continuous duty 100%	Taille Size	Puissance / Power		Classe d'isolation Insulation class	Degré de protection Enclosure	Connexion électrique Electrical connections
		A l'appel Inrush	Au maintien Holding			
~ 24-48-110-230 (50 / 60 Hz)	T40	48 VA	24 VA	F 155°C	IP 65 avec connecteur with connector	3 fiches 3 spades DIN 43650 DIN 40050 VDE 0110
= 12-24-48		14 W à 18 W				



ELECTROVANNE 2/2 NF

2 VOIES A COMMANDE DIRECTE

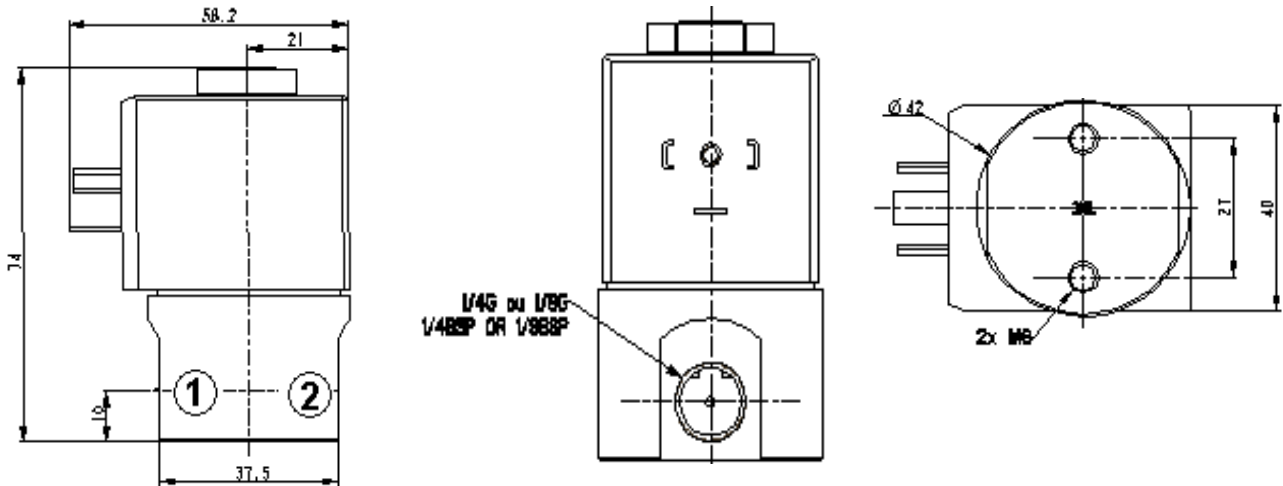
SOLENOID VALVE 2/2 NC

2 WAYS DIRECT OPERATED

TYPE W

Construction INOX / STAINLESS STEEL

ENCOMBREMENT OVERALL DIMENSIONS



CONSTRUCTION CONSTRUCTION

Corps, tube et pièces internes : acier inoxydable
 Joints et clapets : NBR-FKM-EPDM –
 Bobine surmoulée : Polyamide

Body, tube and internal parts : stainless steel
 Seals and gaskets: NBR-FKM-EPDM
 Moulded coil: Polyamide

OPTIONS / OPTIONS

Connecteur PG9 – DIN 43650 A
 Raccord NPT
 Bobine Haute température
 Joints et clapets en PTFE ou VOLTALEF
 Capot anti-déflagrant : mode de protection II 2 G/D
 EEx d IIC T6 suivant ATEX

Connector PG9 – DIN 43650 A
 NPT thread
 High temperature coil
 Seals and gaskets in PTFE or VOLTALEF
 Explosion proof enclosure: protection II 2 G/D
 EEx d IIC T6 according to ATEX

KITS DE MAINTENANCE REPAIR KIT

Désignation <i>designation</i>	Codification pour commande <i>Code to order</i>
Bobine <i>Coil</i>	Voir tableau des codifications bobines <i>See table of coils references</i>
Noyau équipé <i>Complete plunger</i>	KIT W + DN + matière d'étanchéité <i>KIT W + DN + seals material</i>