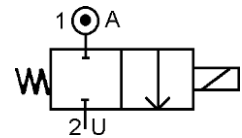


ELECTROVANNE 2/2 N0 2 VOIES A COMMANDE ASSISTEE A PISTON

SOLENOID VALVE 2/2 N0
2 WAYS PRESSURE ASSISTED
WITH PISTON

TYPE 215256 à/to 215257

Construction INOX 316L / AISI 316L



SPECIFICATIONS TECHNIQUES TECHNICAL SPECIFICATIONS

Fluides admis : air-eau - huile légère
Pression différentielle : 2 à 200 bar maxi
Température du fluide : 150°C maxi
Température ambiante : -10° à +60°C maxi
Température ambiante version Atex :
 -10°C+40°C en T6 et -10°C+60°C en T4
Viscosité : 40 centistokes maxi
Position de fonctionnement : axe bobine vers le haut
Poids (avec bobine) : 5000 g
Temps d'ouverture ou fermeture: 200 millisecondes maxi

Media : air- water - light oil
Pressure range : 2 to 200 bar max
Media temperature: 150°C max
Ambient temperature : -10°to +60°C max
Ambiant Temperature Atex version
 -10°C+40°C in T6 and -10°C+60°C in T4
Media viscosity : 40 centistokes max
Mounting : vertical position, coil up
Weight (including coil) : 5000 g
Opening or closing time : 200 milliseconds maximum

PRESSION PRESSURE

Ø Raccord Ø Port	Ø passage (mm) Ø seat (mm)	Kv L/mn	Pression / Pressure (bar)			Etanchéité seals	Fluid temp. Max °C	Codification pour commande Voir tableau des codifications Code to order See table of references
			mini	CA / AC	CC / DC			
1" GAZ 1" BSP Option 1"NPT	15	70	AIR/GAS					215256 + 821000 + voltage + option
			2	200	200	PTFE + FKM	150	
			LIQUIDE/LIQUID					215257 + 821000 + voltage + option
			2	200	200	PTFE + FKM	150	

CARACTERISTIQUES ELECTRIQUES ELECTRICAL DATA

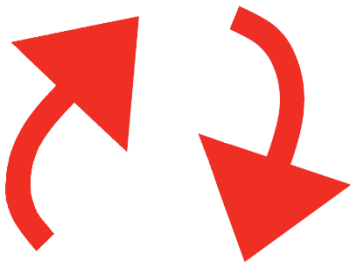
Tension / voltage (-10% + 15%) Durée d'enclenchement 100% Continuous duty 100%	Taille Size	Puissance / Power		Classe d'isolation Insulation class	Degré de protection Enclosure	Raccord électrique Electrical connections
		A l'appel Inrush	Au maintien Holding			
~ 12-24-48-110-230 (50 ou/or 60 Hz)	40/15	48 VA	24 VA	F 155°C	IP 65 avec connecteur	3 fiches 3 spades DIN 43650
= 12-24-48		14 W				

Connexion Developments Ltd

Unit 3, Rainbow Court, Armstrong Way, Yate, Bristol, England, BS37 5NG

Telephone : (44) 01454 334 990 – Fax : (44) 01454 326390

www.solenoid-valve.world – sales@solenoid-valves.com

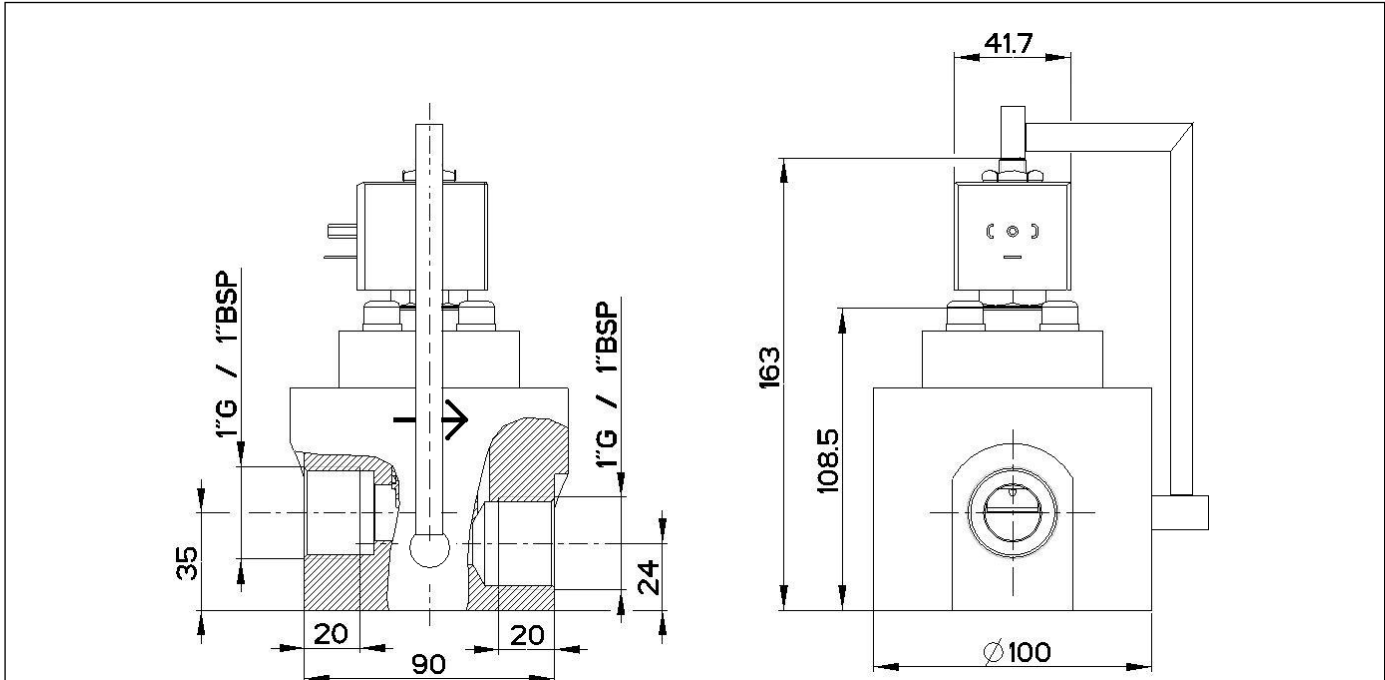


ELECTROVANNE 2/2 NO
2 VOIES A COMMANDE ASSISTEE A PISTON
 SOLENOID VALVE 2/2 NO
 2 WAYS PRESSURE ASSISTED WITH PISTON

TYPE 215256 à/to 215257

Construction INOX 316L / AISI 316L

ENCOMBREMENT
OVERALL DIMENSIONS



CONSTRUCTION
CONSTRUCTION

Corps, tube et pièces internes : acier inoxydable
 Joints et clapets : PTFE +FKM
 Bobine surmoulée : résine

Body, tube and internal parts : stainless steel
 Seals and gaskets : PTFE + FKM
 Moulded coil : resin

OPTIONS
OPTIONS

Connecteur PG9 – DIN 43650 A
 Ouverture manuelle
 Raccord NPT
 Capot anti-déflagrant : mode de protection II 2 G/D
 Ex d IIC T6 ou T4 suivant ATEX
 Bobine EEx m ATEX II 2G EEx m II T4
 IP65 130°C

Connector PG9 – DIN 43650 A
 Manual override
 NPT port
 Explosion proof enclosure: protection II 2 G/D
 Ex d IIC T6 or T4 according to ATEX
 Coil EEx m according to ATEX II 2G EEx m II T4 IP65
 130°C

KITS DE MAINTENANCE
REPAIR KIT

Désignation <i>designation</i>	Codification pour commande <i>Code to order</i>
Bobine <i>Coil</i>	Voir tableau des codifications bobines <i>See table of coils references</i>
Noyau équipé + joints + piston équipé <i>Complete plunger + O'rings + complete piston</i>	KIT2152+56 ou 57 NO + matière d'étanchéité <i>KIT2152+56 or 57 NO seals material</i>

Connexion Developments Ltd

Unit 3, Rainbow Court, Armstrong Way, Yate, Bristol, England, BS37 5NG
 Telephone : (44) 01454 334 990 – Fax : (44) 01454 326390
www.solenoid-valve.world – sales@solenoid-valves.com